



Kantenspalter AS325-FD mit  
Automatiksteuerung AS-E4-01

(Die Steuerung ist bei Lieferung nicht am Filter  
montiert und muss kundenseitig aufgehängt werden.  
Z. B. Wandmontage)

## für alle Modelle unserer Kantenspalterfilter und FMA-Automatikfilter

Diese Steuerungsvariante überwacht über zwei Druckumformer durchgängig den Differenzdruck. Erreicht dieser den voreingestellten Wert startet die Abreinigung des Filterelements.

Bei Kantenspalterfiltern wird dabei zunächst der Motor eingeschaltet und die Abreinigung des Filterelementes beginnt. Ist die Abreinigung abgeschlossen, wird über die Steuerung das Entleerungsventil geöffnet und der vom Filterelement entfernte Schmutz wird aus dem Gehäuse ausgetragen.

Bei FMA-Automatikfiltern erfolgt der Schmutzaustrag zeitgleich zur Abreinigung.

Zusätzlich zur Abreinigung über Differenzdruck, kann diese auch in einstellbaren Zeitintervallen oder manuell über den Touchscreen ausgelöst werden.

Neben dem einfachen Anpassen der Betriebsparameter ermöglicht der bedienerfreundliche Touchscreen auch das Ablesen aktueller Betriebsparameter. Zusätzlich zeichnet die Steuerung den Langzeitverlauf des Differenzdrucks auf und stellt diesen in einem anschaulichen Diagramm dar.

## Vorteile

- Einfache und übersichtliche Bedienoberfläche
- Fehlermeldungen erfolgen klar definiert und mit Hinweisen zu Fehlerbehebung über das Display
- Geringer Verschleiß und Energieverbrauch, da der Motor nur bei Reinigung läuft

## Komponenten

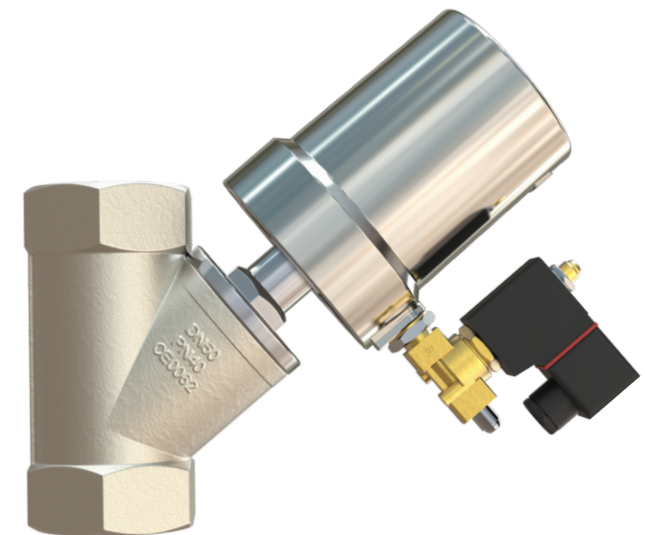
- Automatiksteuerung AS-E4-01
- Magnetventil 24 V/AC
- Entleerungsventil (1.4408)
  - > G3/4" Schrägsitzventil bei AS50
  - > G2" Schrägsitzventil bei AS70/110/175 und AS110-FD/AS175-FD
  - > Flansch DN80 pneumatischer Kugelhahn bei AS325-FD

## Systemvoraussetzungen

- Elektrischer Anschluss 400V, 50 Hz. (für die Steuerung und den Motor)
- Druckluftanschluss mit 4-6 bar (für das Schrägsitzventil)
- Druckluftanschluss mit 6-8 bar (für den pneumatischen Kugelhahn)



Automatiksteuerung AS-E4-01



Schrägsitzventil 2" mit Magnetventil



## für Kantenspaltfilter AS50/70/110/175 und AS110-FD/AS175-FD/AS325-FD mit Timer und Ablassventil

Bei dieser Variante läuft der Motor permanent und der vom Spaltrohr abgereinigte Schmutz legt sich unten im Gehäuse ab. In voreingestellten Intervallen öffnet der Timer das Entleerungsventil und der Schmutz wird ausgetragen.

Öffnungsdauer Ventil: 0-99 Sekunden einstellbar  
 Öffnungsintervall Ventil: 1 Sek. bis 10 Std. einstellbar

### Vorteile

- Kostengünstig
- Einfacher Aufbau

### Unterschiede zur AS-E4-01

- Weniger Einstellmöglichkeiten
- Dauerbetrieb des Motors (höherer Verschleiß und Energieverbrauch)
- Nur fest eingestellte Entleerungsintervalle nach Zeit

### Komponenten

- Timer
- Magnetventil 230 V/AC
- Schrägsitzventil (1.4408)
  - > G3/4" bei AS50
  - > G2" bei AS70/110/175 und AS110-FD/AS175-FD
  - > Flansch DN80 pneumatischer Kugelhahn bei AS325-FD

### Systemvoraussetzungen

- Elektrischer Anschluss 400V (für den Motor)
- Elektrischer Anschluss 230V oder 24 V DC (für den Timer)
- Druckluftanschluss mit 4-6 bar (für das Schrägsitzventil)
- Druckluftanschluss mit 6-8 bar (für den pneumatischen Kugelhahn)

